

www.lasy.gov.pl



Lasy Państwowe



Nadleśnictwo Janów Lubelski

Informacja o działalności w roku 2024
Plany na rok 2025

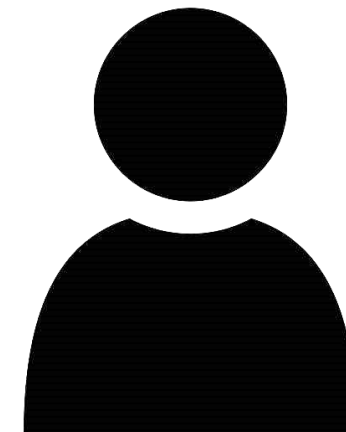


Wstęp. Dlaczego przesyłamy Państwu ten raport?

Las Państwowe to ogólnopolska organizacja, zarządzająca większością zasobów leśnych kraju. W naszej pieczy znajduje się przeszło 7,6 mln ha gruntów. To ¼ Polski. Nadleśnictwo Janów Lubelski to jedno z 429 nadleśnictw, które zarządzają lasami na poziomie lokalnym. Dbą o przyrodę, udostępnia lasy dla rekreacji, ale jest też istotnym podmiotem gospodarczym. Dostarcza drewno, które służy nam wszystkim, zatrudnia i generuje miejsca pracy. Jest płatnikiem lokalnych podatków. Szczegółowe dane nt. działalności nadleśnictwa znajdą Państwo na kolejnych stronach.

W tym roku po raz pierwszy nasza organizacja kieruje tego rodzaju raporty do samorządów gminnych w całej Polsce. Samorządy to nasz naturalny i bliski partner. To Państwo posiadają mandat uzyskany w demokratycznych wyborach, uprawniający do reprezentowania strony społecznej.

Raport traktujemy jako narzędzie w dialogu, który leśnicy chcą prowadzić ze stroną społeczną. Uważamy za oczywiste, że powinni Państwo dowiadywać się o naszej działalności. O jej efektach w minionym roku i o naszych zamierzeniach na rok bieżący. Niech to będzie podstawa do dyskusji na temat sposobów zarządzania lasami, ich wpływu na gospodarkę, klimat i stosunki wodne. O oczekiwaniach społecznych. Stoimy na stanowisku, że debata i konsultacje w środowisku lokalnym mają szczególną wartość. Bo odbywają się w poczuciu odpowiedzialności i realnej oceny skutków podejmowanych decyzji.



Bartłomiej Kosiarski
Nadleśniczy
Nadleśnictwa Janów Lubelski

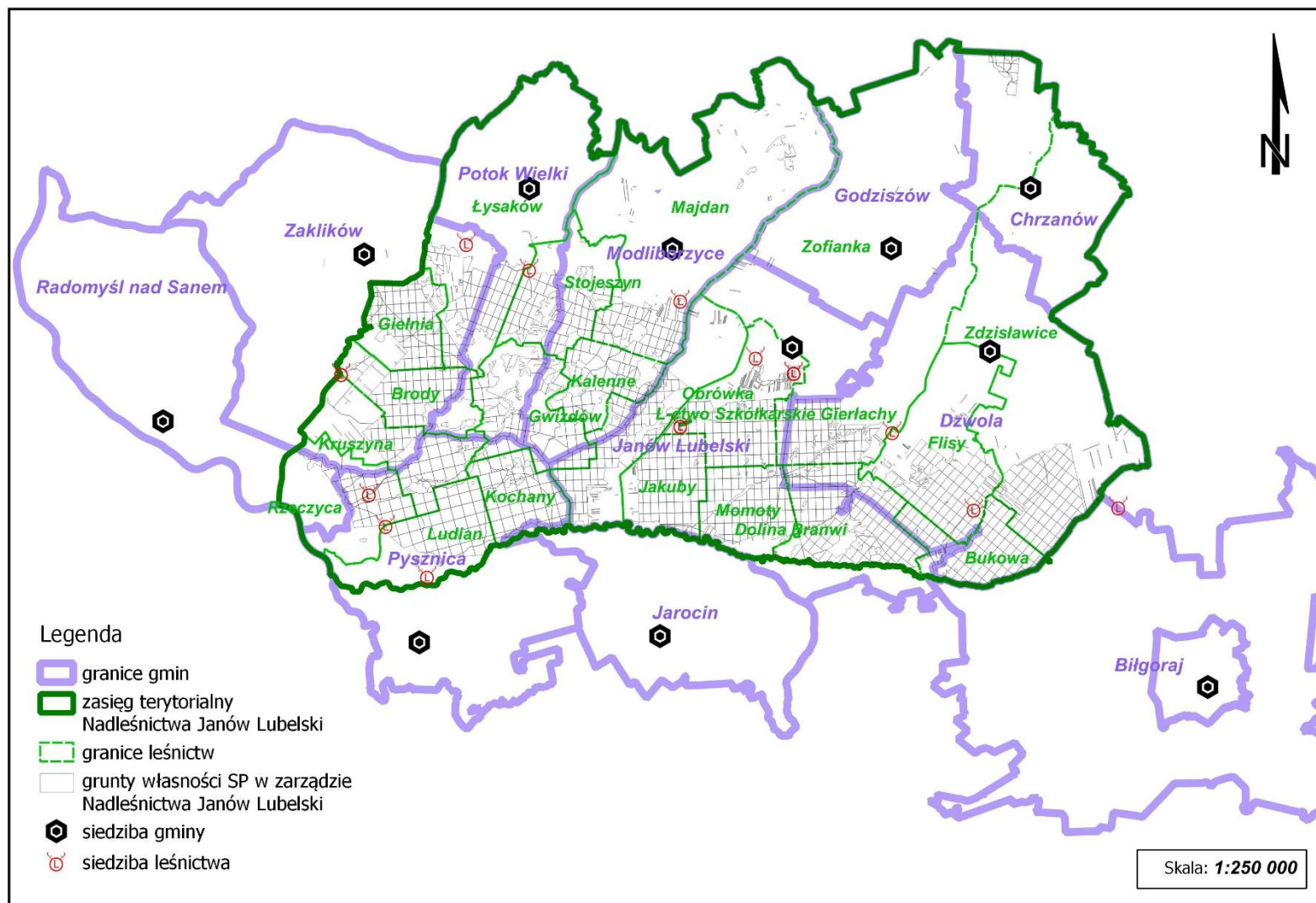


Lasos Państwowe

Część I

O nadleśnictwie

Lokalizacja Nadleśnictwa Janów Lubelski





Zasoby w zarządzie nadleśnictwa Janów Lubelski

W skład nadleśnictwa wchodzi grunty położone na terenie gmin:

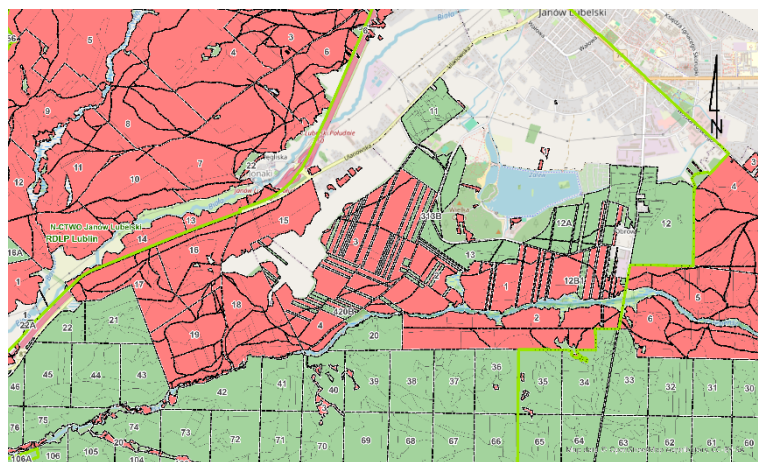
1. Chrzanów
2. Biłgoraj
3. Dzwola
4. Pysznica
5. Godziszów
6. Radomyśl nad Sanem
7. **Janów Lubelski** (miasto 06-05-054 oraz obszar wiejski 06-05-055)
8. Zaklików
9. Modliborzyce
10. Potok Wielki



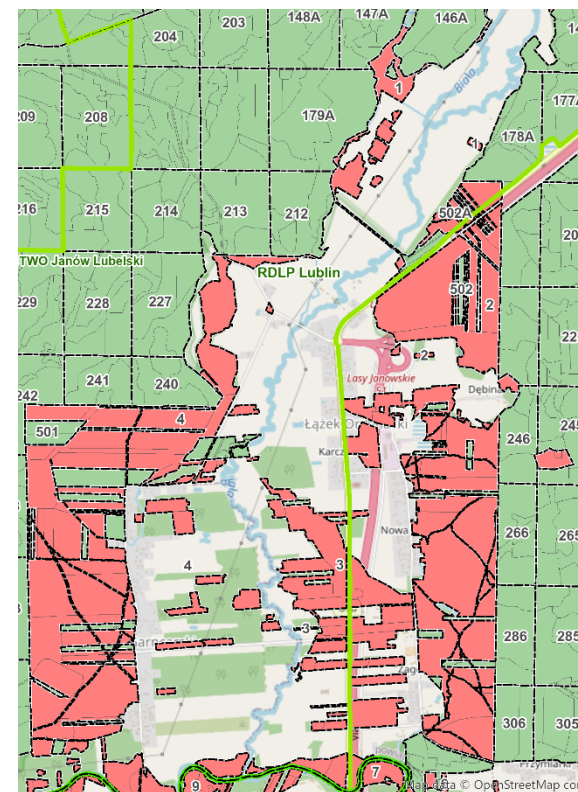
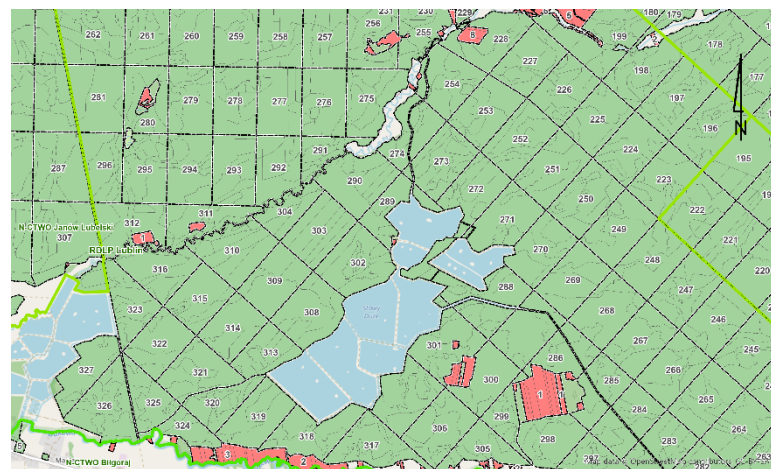
Zasoby w zarządzie nadleśnictwa

	Nadleśnictwo Janów Lubelski	z tego w Gminie Janów Lubelski	udział Gminy Janów Lubelski w stosunku do całego Nadleśnictwa
Powierzchnia ogółem [ha]	31 751,02	8 737,23	27,58 %
Lasy [ha]	30 845,47	8 529,17	27,72 %
Średni wiek drzewostanu	78	81	Wyższy o 3 lata
Skład gatunkowy	So 78,5%, Jd 7,2%, Ol 4,52%, Brz 3,85%, Db 1,92%, Bk 1,27%, Św 1,12%	So 77,27%, Jd 10,09%, Ol 5,04%, Brz 3,42%, Św 1,33%	
Liczba leśnictw	21 w tym: Zdzisławice, Flisy, Bukowa, Dolina Branwi, Zofianka, Obrówka, Momoty, Jakuby, Pikule, Majdan, Stojeszyn, Gwizdów, Kochany, Kalenne, Łysaków, Gielnia, Brody, Kruszyna, Rzeczyca, Ludian, Leśnictwo Szkółkarskie Gierłachy	10 w tym: Dolina Branwi, Obrówka, Momoty, Jakuby, Pikule, Zofianka, Gwizdów, Bukowa, Flisy, Leśnictwo Szkółkarskie Gierłachy	

Do kogo należą lasy w granicach nadleśnictwa *mapa lasów wg form własności (Bank Danych o Lasach)*

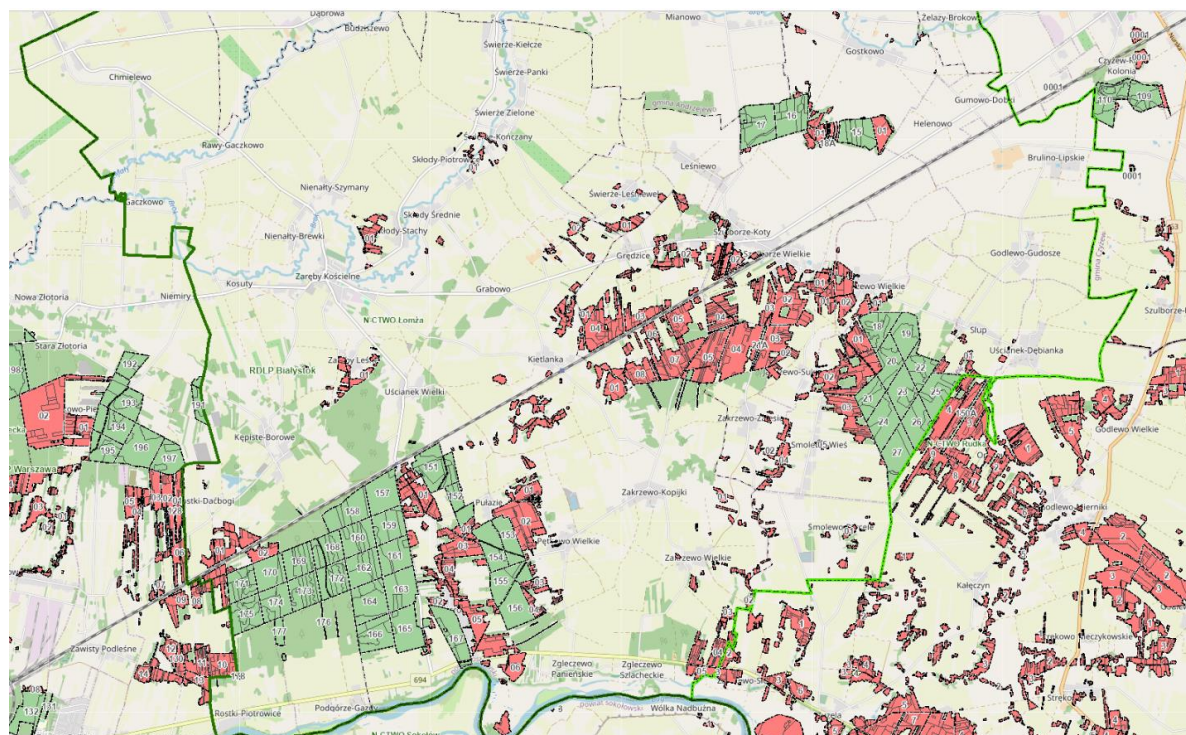


- Wydzielenia SP w zarządzie LP
- Wydzielenia poza PGL LP wg form własności
- prywatne
- gminne
- SP w zarządzie Parków Narodowych
- lasy Agencji Własności Rolnej Skarbu Państwa
- współwłasności
- Inne Skarbu Państwa

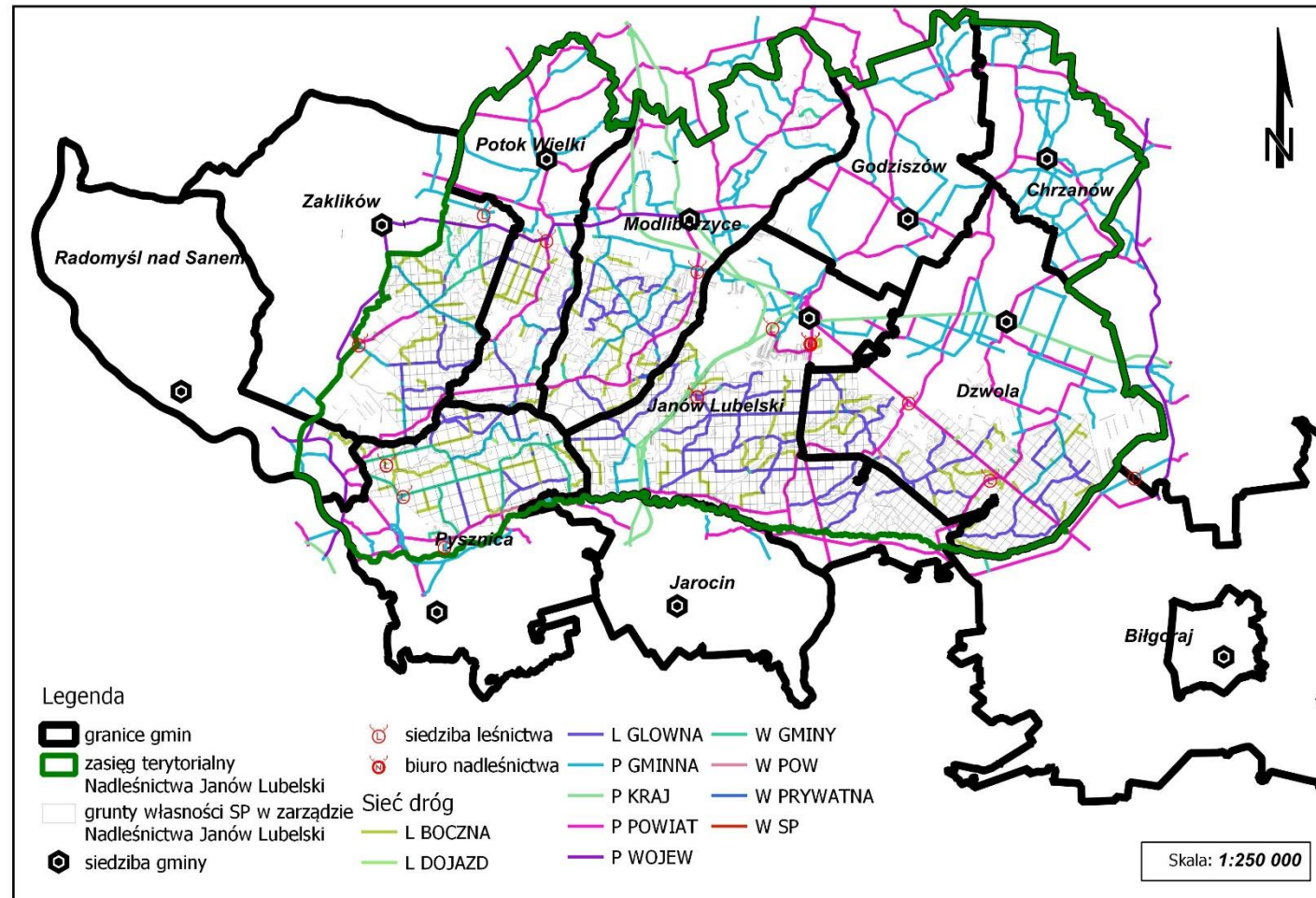


Do kogo należą lasy w granicach nadleśnictwa

W regionach o zróżnicowanej formie własności - mapa lasów: lasy różnych form własności (BDL)



Infrastruktura nadleśnictwa





Infrastruktura nadleśnictwa

- system ochrony ppoż.

W ramach nadleśnictwa, system alarmowania i powiadamiania o powstałych pożarach opiera się na:

- Punkcie Alarmowo Dyspozycyjnym (PAD) zlokalizowanym w biurze Nadleśnictwa, który przyjmuje meldunki o pożarach od pracowników terenowych ale też osób postronnych wysyłając niezwłocznie w te miejsca patrole przeciwpożarowe. W przypadku stwierdzenia wystąpienia pożaru, natychmiast zawiadamia się właściwe terytorialnie Powiatowe Stanowisko Kierowania PSP oraz RDLP w Lublinie.
- wieży obserwacyjnej wyposażonej w zestaw telewizyjny o zasięgu ok. 15 km, obraz jest przesyłany do PAD w Nadleśnictwie Janów Lubelski. Wieża znajdującej się przy siedzibie nadleśnictwa w leśnictwie Obrówka. Wieża ta swoim zasięgiem obejmuje obręb Janów oraz część obrębów Władysławów i Modliborzyce.
- wieży obserwacyjnej znajdującej się w leśnictwie Flisy obejmującej swym zasięgiem obręb Władysławów
- wieży obserwacyjnej znajdującej się w leśnictwie Gwizdów obejmującej swym zasięgiem obręb Modliborzyce i Lipa.



Infrastruktura nadleśnictwa

- **obiekty edukacyjne, urządzenia służące rekreacji, turystyce:**
- miejsce postoju pojazdów - wiaty, L-ctwo Zofianka , oddz. 64
- zadaszanie turystyczne - L-ctwo Zofianka, oddz. 65
- zadaszanie turystyczne - L-ctwo Zofianka, oddz. 181
- obiekt mostowy – kładka - L-ctwo Obrówka, oddz. 20
- zadaszanie z ławostółem - L-ctwo Obrówka, oddz. 102
- zadaszanie turystyczne - L-ctwo Obrówka, oddz. 12
- zespół obiektów turystycznych - L-ctwo Obrówka, oddz. 108
- wiaty turystyczne - L-ctwo Momoty, oddz. 217
- wiaty turystyczne - L-ctwo Momoty, oddz. 209
- zadaszanie turystyczne - L-ctwo Jakuby, oddz. 306
- miejsce postojowe – wypoczynkowe – zadaszanie turystyczne L-ctwo Pikule, oddz. 213
- zadaszanie turystyczne - L-ctwo Pikule, oddz. 178A



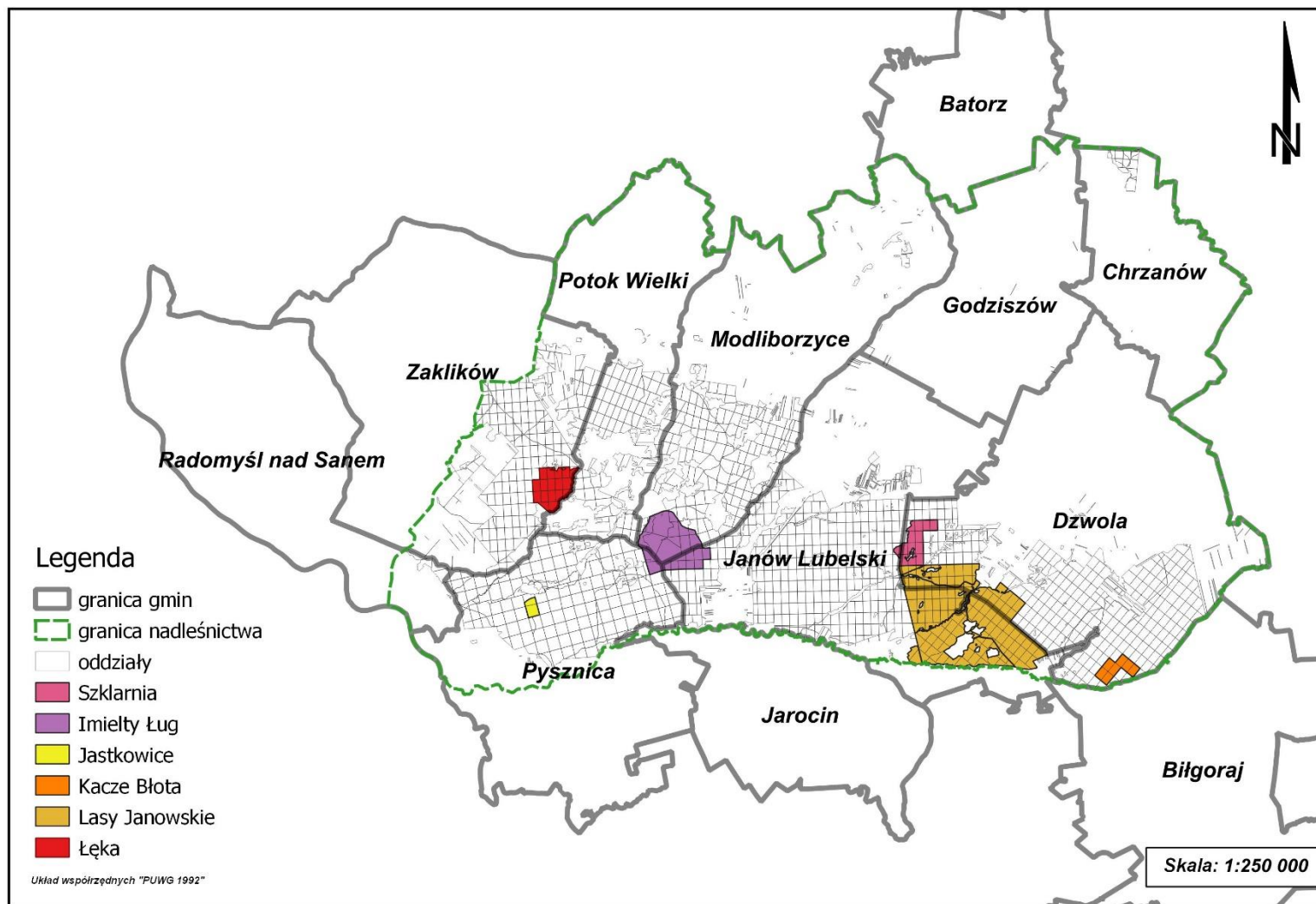
Infrastruktura nadleśnictwa

Obiekty edukacyjno-rekreacyjne nadleśnictwa:

- Ośrodek Edukacji Ekologicznej „Lasos Janowskie” z zewnętrzną siłownią;
- Izba edukacji leśnej;
- leśna wiata edukacyjna;
- leśne ścieżki edukacyjno-dydaktyczne: ścieżka edukacyjna w rezerwacie Szklarnia, ścieżka edukacyjna na Portowym Wzgórzu, ścieżka edukacyjna w rezerwacie Imielty Ług, ścieżka spacerowa po Ogrodzie Botanicznym, leśna trasa rowerowa z Janowa Lubelskiego do Szklarni;
- punkty edukacji leśnej: szkółka leśna w Rzeczycy oraz Gierłachy
- obiekty małej retencji;
- Ogród Botaniczny Arboretum Leśne w Nadleśnictwie Janów Lubelski

Przyroda na terenie nadleśnictwa

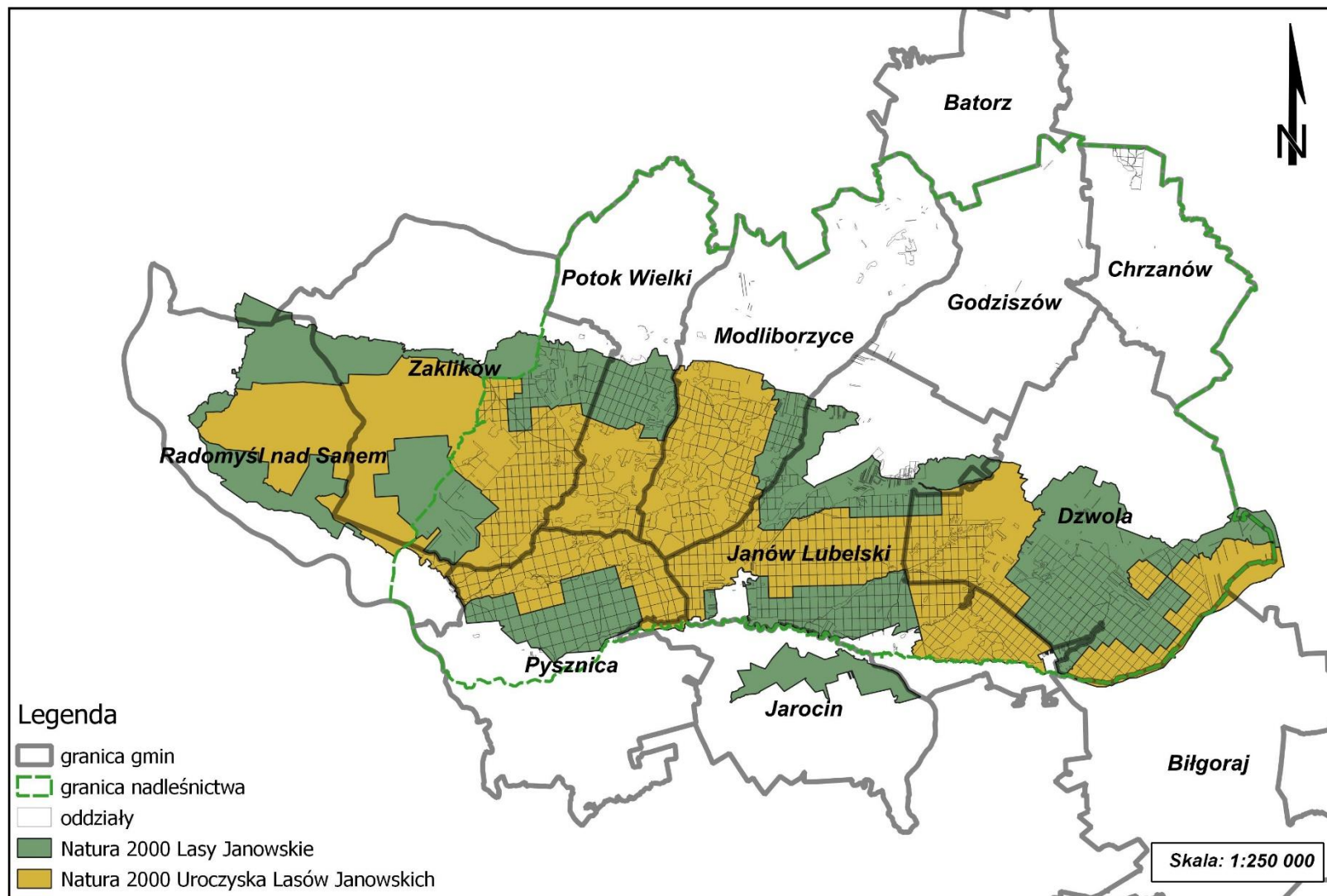
Mapa prezentująca rezerwy przyrody na gruntach nadleśnictwa



Przyroda na terenie nadleśnictwa

Mapa prezentująca
formy ochrony
przyrody na gruntach
nadleśnictwa

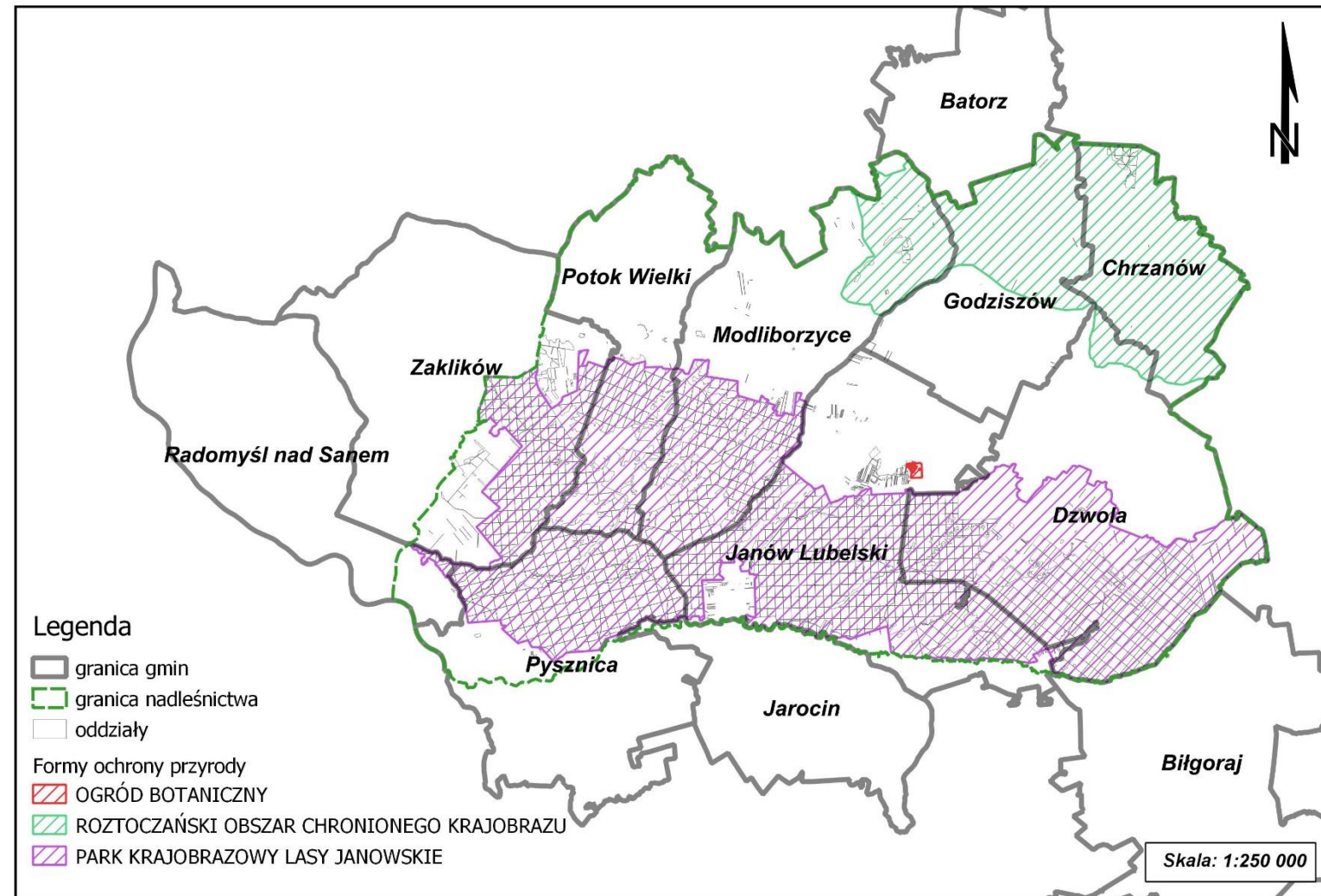
- **Obszar Natura 2000 Lasy Janowskie**
- **Obszar Natura 2000 Uroczyska Lasów Janowskich**



Przyroda na terenie nadleśnictwa

Mapa prezentująca położenie ogrodu botanicznego oraz formy ochrony przyrody na gruntach nadleśnictwa

- Park Krajobrazowy Lasy Janowskie
- Roztoczański Obszar Chronionego Krajobrazu



Układ współrzędnych "PUWG 1992"

Przyroda na terenie nadleśnictwa

Na terenie Nadleśnictwa Janów Lubelski występuje bardzo duże bogactwo przyrodnicze. Z tego powodu funkcjonują tutaj nakładające się na siebie różne formy ochrony przyrody.

Rezerваты przyrody – 6 o łącznej powierzchni 4347,86 ha

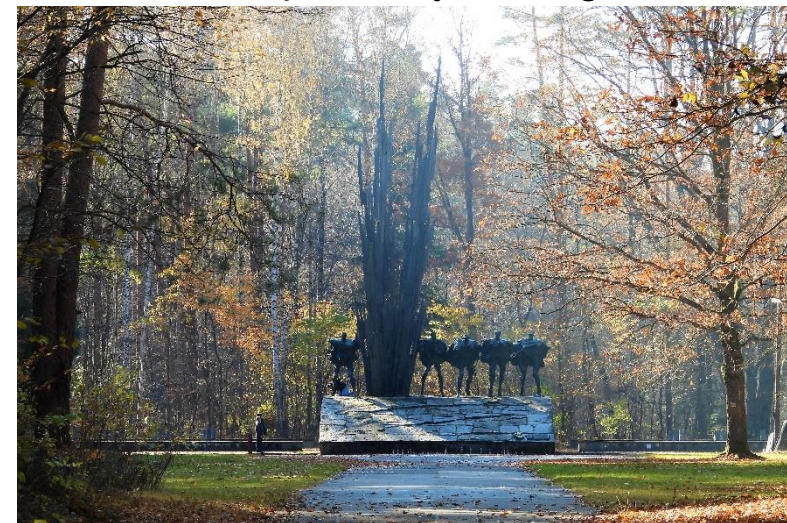
Jastkowice (Gmina Pysznicza), Lasy Janowskie (Gmina Dzwola, Janów Lubelski), Imielty Ług Gmina Modliborzyce, Pysznicza), Kacze Błota (Gmina Dzwola, Janów Lubelski), Szklarnia (Gmina Janów Lubelski, Dzwola), Łęka (Gmina Zaklików).

Park krajobrazowy „Lasy Janowskie”

Prawie całe Nadleśnictwo Janów Lubelski położone jest w granicach Parku Krajobrazowego „Lasy Janowskie”. Łączna powierzchnia gruntów zarządzanych przez nadleśnictwo położonych w granicach Parku wynosi **30 691,42 ha**.

Roztoczański Obszar Chronionego Krajobrazu

Fragment terenu Nadleśnictwa Janów Lubelski, leżący w obrębie zachodniego krańca Rostocza Zachodniego objęty jest ochroną w ramach Rostoczańskiego Obszaru Chronionego Krajobrazu. W granicach obszaru znajduje się 302,90 ha pow. nadleśnictwa. Gminy: Chrzanów, Dzwola, Modliborzyce, Godziszów





Przyroda na terenie nadleśnictwa

Obszary Natura 2000

Nadleśnictwo Janów Lubelski znajduje się w zasięgu jednego obszaru specjalnej ochrony ptaków oraz 2 specjalnych obszarów ochrony siedlisk.

- **Lasy Janowskie – PLB 060005**

Obszar obejmuje rozległy i zwarty kompleks leśny, stanowiący północno-zachodnią część Puszczy Solskiej o powierzchni – **60 235,75** ha. W zasięgu terytorialnym obszaru znalazło się prawie całe nadleśnictwo - łączna powierzchnia obszaru Natura 2000 Lasy Janowskie na gruntach zarządzanych przez nadleśnictwo wynosi: **31 205,91** ha. Celem wyznaczenia obszaru jest ochrona ptaków oraz ich siedlisk bytowania.

- **Uroczyska Lasów Janowskich – PLH 060031**

Obszar o łącznej powierzchni **34 230,08** ha, w tym **19 611,05** ha gruntów nadleśnictwa.

Głównymi walorami siedliskowymi są tu bory bagienne i torfowiska oraz bory jodłowe. Ponadto na uwagę zasługują łągi olszowe wzdłuż licznych cieków, wrzosowiska zlokalizowane w zachodniej części obszaru (przede wszystkim na obszarze poligonów wojskowych Nadleśnictwa Gościeradów) oraz śródleśne łąki. Podstawowym celem ochrony w obszarze jest wilk - priorytetowy gatunek z Dyrektywy Siedliskowej. W obszarze zidentyfikowanych zostało 22 rodzaje siedlisk z Załącznika I Dyrektywy Siedliskowej, zajmujące w sumie 12% powierzchni obszaru.

- **Dolina Dolnego Sanu – PLH 180020**

Obszar mający znaczenie dla wspólnoty o powierzchni **10 176,64** ha. Celem ochrony w obszarze jest zachowanie mozaiki siedliskowej charakterystycznej dla większych dolin rzecznych. Na terenie obszaru brak gruntów zarządzanych przez nadleśnictwo. W zasięgu terytorialnym, w południowo zachodniej części nadleśnictwa, znalazło się **789,32** ha pow. obszaru.



Przyroda na terenie nadleśnictwa

Pomniki przyrody

Na gruntach nadleśnictwa znajduje się 56 sztuk pomników przyrody, w tym 3 grupy drzew. W większości są to pojedyncze drzewa, w jednym zespół źródeł w Wierzchowiskach.

Użytki ekologiczne

Na terenie nadleśnictwa znajduje się 10 użytków ekologicznych (śródleśne bagna oraz obszary torfowisk i zabagnionych łąk) o łącznej powierzchni 11,73 ha.

Ochrona gatunkowa zwierząt

Na terenie nadleśnictwa wyznaczono łącznie 15 stref ochronnych dla ptaków chronionych (bielika, bociana czarnego, orlika krzykliwego oraz głuszca). Łączna powierzchnia stref wynosi 1739,98 ha, z czego 168,42 ha stanowią strefy ochrony całorocznej.

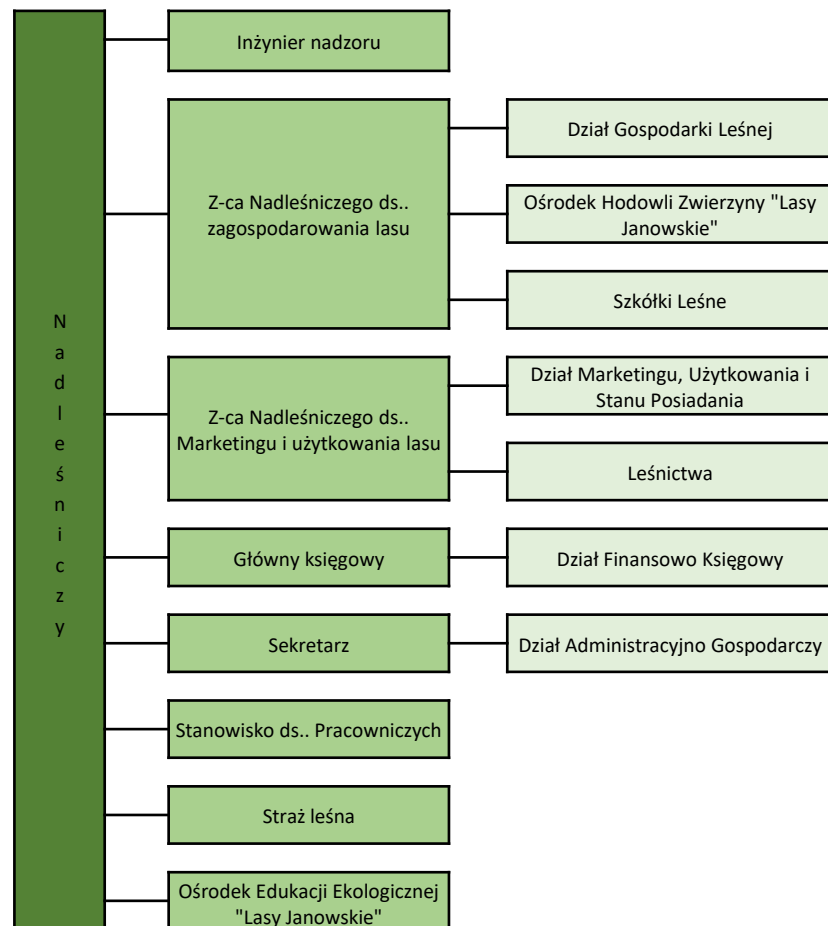
Nadleśnictwo Janów Lubelski jest jednym z nielicznych w Polsce, w których występuje głuszec. Zalicza się on obecnie do gatunków ptaków najbardziej zagrożonych wyginięciem w Polsce. Jednostka realizuje zadania z zakresu ochrony czynnej gatunku obejmujące m.in. wsiedlanie młodych głuszców do środowiska naturalnego.

W 2021r. na teren Nadleśnictwa Janów Lubelski wsiedlono pierwsze wolnościowe stado żubrów, składające się z 9 osobników. Aktualnie stado rozrasta się i liczy 14 sztuk żubrów. Bytuje głównie we wschodniej części nadleśnictwa nie wyrządzając szkód mogących powodować konflikty na tym tle.

W 2024r. w celu zabezpieczenia lasów o szczególnych walorach przyrodniczych nadleśnictwo wyznaczyło:

- lasy kategorii I - wyłączone z gospodarki leśnej,
- lasy kategorii II – lasy których priorytetem jest wzmocnienie ochrony zasobów przyrodniczych, gdzie działania gospodarcze należy zmodyfikować, by podporządkować je funkcji ochronnej;
- starolasy – lasy wyłączone z użytkowania.

Struktura organizacyjna nadleśnictwa



Nadleśnictwo Janów Lubelski na dzień 31.12.2024 r. zatrudnia 85 pracowników.

W skład Nadleśnictwa wchodzi 21 leśnictw.



Struktura organizacyjna nadleśnictwa

- ***specyficzne rodzaje działalności (np. szkółka leśna, ośrodek wypoczynkowy, zagroda pokazowa, publicznie dostępne ośrodki edukacyjne, ohz),***

Ogółem dla terenu nadleśnictwa:

Szkółka leśna Gierłachy, szkółka leśna w Rzezycy, Ośrodek Edukacji Ekologicznej z miejscami noclegowymi i Izbą edukacji leśnej, Ośrodek Hodowli Zwierzyzny Las Państwowy zarządzany przez Nadleśnictwo Janów Lubelski.

- ***realizacja nadzoru nad gosp. leśną w lasach niestanowiących własności SP.***

Na terenie gminy Janów Lubelski nadleśnictwo nie prowadzi nadzoru nad gospodarką leśną w lasach niestanowiących własności Skarbu Państwa.



Struktura organizacyjna nadleśnictwa

- ***inne istotne informacje, warunkujące trwale specyfikę bądź posiadające wpływ na bieżące zadania nadleśnictwa: LKP, poligon wojskowy, uczestnictwo w projektach i in.***

Na terenie nadleśnictwa funkcjonuje Leśny Kompleks Promocyjny „Lasy Janowskie” utworzony w 1994 roku, obejmujący całość powierzchni zarządzanej przez nadleśnictwo.

Aktualnie realizowane projekty na terenie nadleśnictwa:

1. Projekt edukacyjny „Szlakiem żubra przez Polskę wschodnią”
2. „Zarządzanie migracją żubra we wschodniej Polsce”
3. „Razem dla natury - ochrona gatunków i siedlisk na terenach cennych przyrodniczo” Zadanie: kompleksowa ochrona głuszca i cietrzewia
4. „Kompleksowy projekt adaptacji lasów i leśnictwa do zmian klimatu - zapobieganie, przeciwdziałanie oraz ograniczanie skutków zagrożeń związanych z pożarami lasów”



Plan urządzenia lasu – podstawa działalności nadleśnictwa

Plan urządzenia lasu (PUL):

- kluczowy dokument określający zasady gospodarki leśnej i podstawa działania każdego nadleśnictwa w Polsce
- opracowywany na okres **10 lat**
- obejmuje teren całego nadleśnictwa
- zawiera wskazówki, czyli indywidualne plany działania dla poszczególnych wydzieleń, będących kilkuhektarowymi, jednolitymi fragmentami lasu
- sporządzany przez Biuro Urządzania Lasu, czyli specjalistów spoza Lasów Państwowych
- zatwierdzany przez Ministra Klimatu i Środowiska
- zawiera opis i ocenę stanu lasu oraz cele, zadania i metody prowadzenia gospodarki leśnej
- proces jego tworzenia i zatwierdzania jest precyzyjnie uregulowany i angażuje różne podmioty oraz społeczeństwo.



Plan urządzenia lasu – cel

- **Zrównoważone zarządzanie lasami**
zapewnienie równowagi między ochroną przyrody a użytkowaniem lasów;
- **Ochrona ekosystemów leśnych**
uwzględnienie obszarów chronionych i działań na rzecz bioróżnorodności;
- **Planowanie pozyskania drewna**
określenie, ile drewna można pozyskać, bez naruszania stabilności lasów;
- **Dostosowanie gospodarki leśnej do warunków środowiskowych**
uwzględnienie klimatu, gleby i zasobów wodnych.

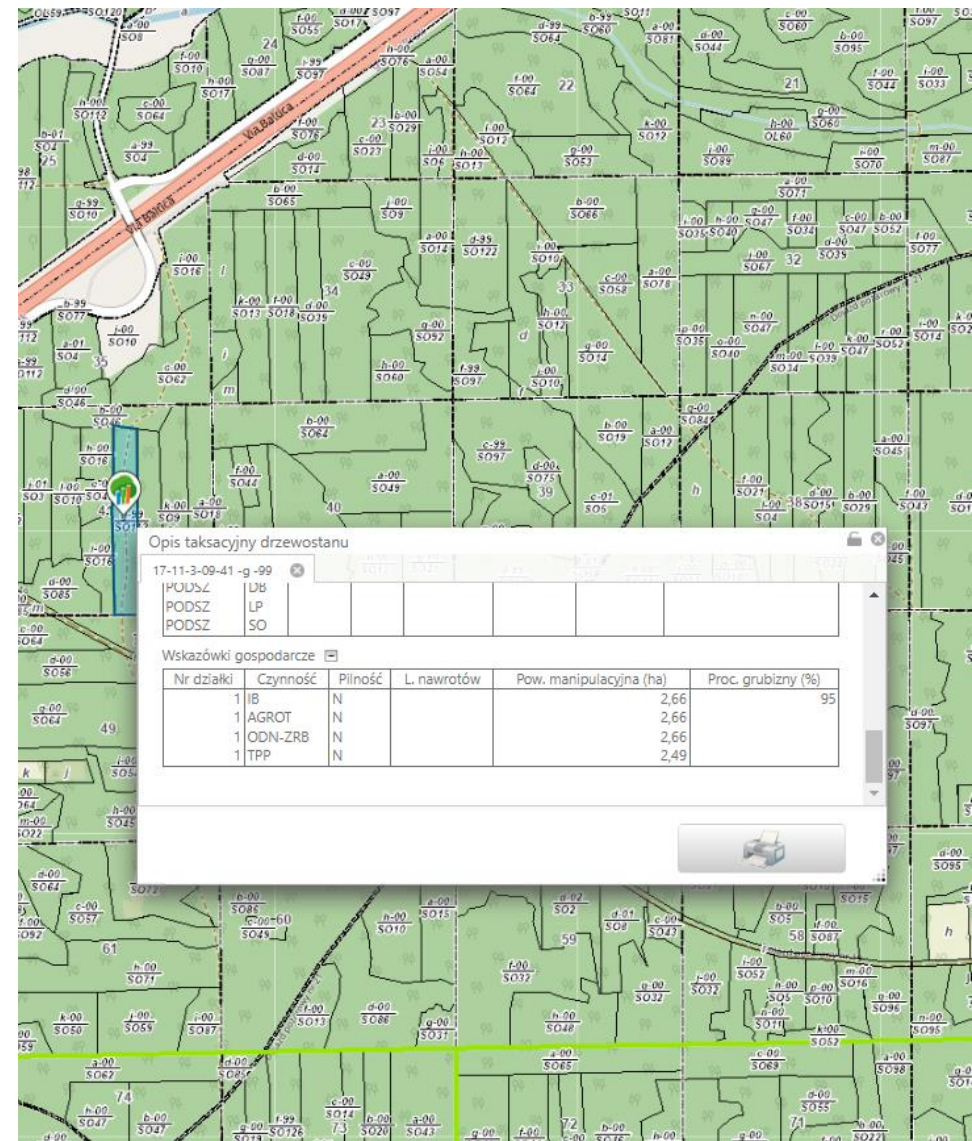
Plan dostępny dla każdego

- **Działamy transparentnie.** Dlatego przy tworzeniu planu odbywają się konsultacje społeczne. Gotowy plan podlega strategicznej ocenie oddziaływania na środowisku i jest opiniowany przez RDOŚ, Wojewódzki Inspektorat Sanitarny
- **Każdy ma wgląd do planu.** Plan urządzenia lasu umieszczamy w internetowym BIP.
- **Sprawdź, co zaplanowaliśmy w znanym Ci fragmencie lasu.**

Treść planu trafia także do Banku Danych o Lasach (bdl.lasy.gov.pl). Tutaj każdy może zapoznać się z charakterystyką wybranego wydzielenia leśnego i sprawdzić, jakie prace będziemy prowadzić w tym fragmencie lasu.



Bank Danych
o Lasach





Jak powstaje plan?

1. Narada wstępna

I-II kwartał ósmego roku obowiązywania PUL

2. Przetarg na sporządzenie PUL

IV kwartał ósmego roku obowiązywania PUL

3. Narada urzędniowa

I kwartał dziewiątego roku obowiązywania PUL

4. Prace inwentaryzacyjne

Prace terenowe i kameralne

5. Narada projektu planu

Nie później niż 15 października 10-roku obowiązywania PUL

6. Podpisanie projektu planu

Udostępnienie projektu planu oraz konsultacje

7. Zatwierdzenie PUL

Przez Ministra Klimatu i Środowiska





Rozmiar zadań zapisanych w planie urządzenia lasu

Ogółem dla nadleśnictwa na okres 10 lat	
Etat miąższościowy użytków rębnych [m3]	968 395
Etat powierzchniowy cięć w użytkowaniu przedrębnym [ha]	14 998,42
Szacunkowe pozyskanie użytków przedrębnych [m3]	665 438
Projektowana powierzchnia zalesień i odnowień [ha]	3018,41
Projektowana powierzchni pielęgnowania lasu [ha]	2 957,43



Część II

**Co się działo w nadleśnictwie –
- podsumowanie roku 2024**



Pozyskanie drewna

Udział pozyskania w gminie w skali pozyskania całego Nadleśnictwa				
	Ogółem - grubizna	Cięcia rębne	Cięcia przedrębne	Użytki przygodne
Gmina Janów Lubelski	41 688,17	19 111,02	19,054,75	3 522,40
Nadleśnictwo Janów Lubelski	162 258,92	72 174,57	82 607,58	7 476,77
% gminy w Nadleśnictwie	25,69	26,48	23,07	47,11

Sortymenty

Drewno wielkowymiarowe – 26 262 m³

Drewno średniowymiarowe – 1 5034 m³

Drewno małowymiarowe – 1 209 m³

Drewno opałowe w Nadleśnictwie

S4 (wałki opałowe) – 13 806 m³, ceny od 37 do 190 zł

M2 (gałęziówka) – 3 979 m³, cena od 9 do 72 zł



Partnerzy gospodarczy

Usługobiorcy – zakłady usług leśnych:

- Zakład Usług Leśnych Grzegorz Sobczak, Zakład Usług Leśnych Mirosław Dycha, Usługi Leśne Grzegorz Bielak - Pakiet III – leśnictwa: Bukowa i Dolina Branwi,
- Usługi Leśne Adam Czajka, Zakład Usług Leśnych Wiesław Bożek, Zakład Usług Leśnych Michał Gumienik - Pakiet VII – leśnictwo: Obrówka,
- Usługi Leśne Sokał Bogusław, Zakład Usług Leśno - Drzewnych - Kazimierz Blacha -Pakiet VIII – leśnictwo: Momoty,
- Usługi Leśne Grzegorz Bielak, Zakład Usług Leśnych Jakub Groszek - Pakiet IX – leśnictwo: Jakuby,
- Zakład Usług Leśnych Rafał Hajzer - Pakiet X – leśnictwo: Pikule



Partnerzy gospodarczy

Usługobiorcy – zakłady usług leśnych:

- Zakład Usług Leśnych Kamil Spryszak, Usługi Leśne Jan Fusiara, Firma Zakład Usług Leśnych Andrzej Flis, Firma Zakład Usług Leśnych Marek Sowa - Pakiet VI – leśnictwo: Zofianka, wartość wykonanej usługi: 788 774,83 zł netto
- Zakład Usług Leśnych Paweł Piotrowski, Zakład Usług Leśnych Łukasz Brzozowski, Usługi Leśne Brzozowski Adam - Pakiet XIII – leśnictwo: Gwizdów, wartość wykonanej usługi: 533 435,23 zł netto
- Zakład Usług Leśnych Edward Jargieło, Zakład Usług Leśnych Piotr Dycha, Zakład Usług Leśnych Jan Flis, Zakład Usług Leśno-Drzewnych Kazimierz Blacha - Pakiet II – leśnictwo: Flisy, wartość wykonanej usługi: 802 589,31 zł netto
- Zakład Usług Leśnych Ewelina Torba, Zakład Usług Leśnych Matysek Zofia - Pakiet XXIII – leśnictwo Szkółkarskie Gierłachy, wartość wykonanej usługi: 697 674,92 zł netto
- Na rok bieżący 2025 podpisano umowy na usługi leśne.



Partnerzy gospodarczy

Nadleśnictwo Janów Lubelski współpracuje z kilkudziesięcioma zakładami zajmującymi się przetwórstwem drewna. Z drewna zakupionego w naszym nadleśnictwie produkowane są:

- więźby dachowe, domy z bali,
- meble i ich elementy,
- drzwi i okna,
- deski tarasowe i podłogowe,
- palisada ogrodowa i słupy teletechniczne, stemple,
- palety i inne opakowania drewniane,
- pellet,
- kora ogrodowa,



Hodowla i ochrona lasu

Na terenie gminy:

Odnowienia – 71,64 ha

Zalesienia – 0 ha

Trzebieże – 399,11 ha

Czyszczenia – 95,35 ha

Z zakresu ochrony lasu w na terenie gminy w roku 2024 roku zostały wykonane zabiegi ochronne przed zwierzyną (grodzenia, zabezpieczenia mechaniczne oraz chemiczne) na łącznej powierzchni: 71,53 ha.



Ochrona przyrody

– informacja o zabiegach wykonanych na podstawie dokumentów planistycznych (plany, zadania ochronne) w obiektach chronionych

W rezerwacie przyrody „Lasy Janowskie” Nadleśnictwo Janów Lubelski wykonuje zadania ochronne na podstawie Zarządzenia Nr 11 Regionalnego Dyrektora Ochrony Środowiska w Lublinie z dnia 18 listopada 2020r. Zadania zostały ustanowione na okres 5 lat.

Obejmują one m.in. następujące zabiegi:

- monitoring populacji owadów zagrażających ekosystemom leśnym;
- wycinka drzew zasiedlonych przez kornika ostrozębego wraz z usunięciem pozyskanego drewna poza teren rezerwatu;
- utrzymanie otwartego charakteru łąk;
- usuwanie drzew blokujących dojazdy pożarowe i drogi leśne;
- utrzymanie infrastruktury turystycznej znajdującej się na wyznaczonych szlakach;
- utrzymanie czystości – zbiór i wywóz śmieci;
- wycinka drzew niebezpiecznych przy wyznaczonych w rezerwacie szlakach turystycznych oraz wzdłuż dróg publicznych pod kątem usunięcia zagrożenia dla bezpieczeństwa ludzi i mienia;
- zabiegi o charakterze czyszczeń późnych, trzebieży wczesnych i późnych mających na celu poprawę warunków wzrostu drzew, kształtowanie właściwej struktury wiekowej i gatunkowej oraz podnoszące stabilność i odporność drzewostanów na szkodliwe działanie czynników biotycznych (np. gradacje szkodliwych owadów) i abiotycznych (wiatr, śnieg).

Zabiegi związane z wycinką drzew są przeprowadzone 1 raz w okresie obowiązywania planu zadań ochronnych w terminie od 1 września do końca lutego każdego roku.

Pozostałe zadania wykonywane są w ramach bieżących potrzeb.



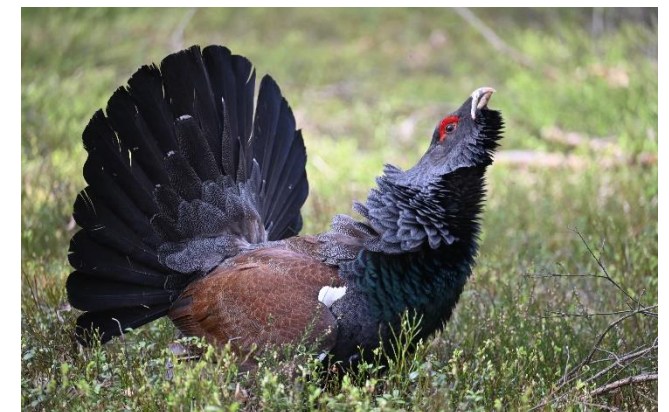
Ochrona przyrody

– informacja o realizowanych projektach z zakresu ochrony przyrody

Nadleśnictwo Janów Lubelski od wielu lat realizuje projekty z zakresu czynnej ochrony gatunków i siedlisk. Jednym z ważniejszych był projekt „Restytucja i czynna ochrona głuszca w Puszczy Solskiej” (2018-2023), czy „Kompleksowa ochrona żubra w Polsce” (2019-2023).

W 2025r. w nadleśnictwie będą realizowane następujące projekty:

- Zarządzanie migracją żubra we wschodniej Polsce;
- Szlakiem żubra przez Polskę wschodnią;
- Kompleksowy projekt adaptacji lasów i leśnictwa do zmian klimatu – zapobieganie, przeciwdziałania oraz ograniczanie skutków i zagrożeń związanych z pożarami lasów;
- Kompleksowy projekt ochrony gatunków i siedlisk przyrodniczych na obszarach zarządzanych przez PGL Las Państwowe (OPL2 – ochrona głuszca);
- Restytucja sokoła wędrownego w Polsce.





Gospodarowanie gruntami

Na terenie gminy Nadleśnictwo Janów Lubelski w 2024 roku nabyło grunty na własność Skarbu Państwa, w trybie art. 37 ustawy z dnia 28 września 1991 roku o lasach o łącznej powierzchni 4,21 ha.

Nadleśnictwo Janów Lubelski jest zainteresowane zakupem lasów lub gruntów przewidzianych do zalesienia, zlokalizowanych w bezpośrednim sąsiedztwie nieruchomości gruntowych będących w zarządzie nadleśnictwa.



Działania na rzecz społeczności lokalnych

- wspólne przedsięwzięcie w zakresie infrastruktury:

Przebudowa drogi powiatowej nr 2816L Łążek Ordynacki - Momoty Dolne w miejscowości Momoty Dolne od km 6+867 do km 8+141

- wsparcie inicjatyw społecznych – lokalnych i regionalnych

Udzielono darowizny na kwotę 24.500,00 zł

- zrealizowane inwestycje w zakresie infrastruktury turystycznej, rekreacyjnej

Zagospodarowanie terenu Ogrodu Botanicznego Arboretum Leśne w Nadleśnictwie Janów Lubelski poprzez wykonanie obiektów tj.: pomost widokowy w podszybie drzew, Strefa edukacji przyrodniczej dzieci, Leśne Laboratorium, Ostoja i punkt obserwacji ptaków wraz z kładką spacerową, 6 nowych kolekcji roślin oraz infrastruktura uzupełniająca.



Działania na rzecz społeczności lokalnych

- *podsumowanie działalności edukacyjnej*

1. Frekwencja w 2024 roku według form edukacji – liczba uczestników ogółem dla nadleśnictwa:

- Zajęcia terenowe i wycieczki z przewodnikiem: 1 428 osób
- Zajęcia w izbie leśnej: 2 422 osób
- Spotkania z leśnikiem w szkołach: 180 osób
- Spotkania edukacyjne z leśnikiem poza szkołą (w Domu Kultury, Muzeum, Urzędzie Gminy itp.): 90 osób
- Konkursy leśne (wiedzy, plastyczne, literackie itp.): 30 osób
- Akcje, imprezy okolicznościowe: 941 osób
- Wystawy edukacyjne: 84 osoby

Razem: 5 175 osób

- Inne (np. festyny, targi): 2 000 osób



Działania na rzecz społeczności lokalnych

2. Podmioty współpracujące z nadleśnictwem: szkoły i placówki dydaktyczne, Park Krajobrazowy Lasy Janowskie, domy kultury, organizacje pozarządowe, media, samorządy, harcerstwo, uniwersytety.
3. Najważniejsze działania/wydarzenia edukacyjne w 2024 roku na terenie nadleśnictwa:
 - Aktywny Weekend w Lasach Janowskich – „Grzybobranie 2024” połączone z warsztatami „Z miłości do drewna”
 - Warsztaty mikołajkowe
 - Regionalne Zawody Drwali



Finanse

– **przychody nadleśnictwa**

Ogółem 56.634.212,02 zł

– **koszty nadleśnictwa**

Ogółem 57.192.739,83 zł

– **wykorzystanie środków funduszu leśnego**

Fundusz Leśny ogółem koszty 13.853.442,72 zł

Dopłaty FL ogółem 3.051.668,26 zł w tym:

partycypacje dotyczące kosztów dróg samorządowych ogółem 2.682.484,77 zł
a przebudowa drogi powiatowej Łążek Ordynacki- Momoty Dolne 2.433.843,56 zł

– **podatki i opłaty lokalne:**

podatek leśny Janów Lubelski	455.976,00 zł
podatek od nieruchomości	82.308,00 zł
podatek rolny	960,00 zł

– **VAT** ogółem dla Nadleśnictwa 10.155.654,00zł



Zagrożenia i przeciwdziałanie zagrożeniom

Zagrożenia

- Pozyskanie sanitarne na terenie gminy – 3 823,57 m³ w ramach cięć przygodnych
- W roku 2024 na terenie Nadleśnictwa Janów Lubelski miało miejsce 7 pożarów o łącznej powierzchni 2,91 ha.

Przeciwdziałanie zagrożeniom

- Nadleśnictwo przystąpiło do projektu: „Kompleksowy projekt adaptacji lasów i leśnictwa do zmian klimatu - zapobieganie, przeciwdziałanie oraz ograniczanie skutków zagrożeń związanych z pożarami lasów” w ramach którego planowane jest wybudowanie nowych wież obserwacyjnych z kamerami oraz przebudowa PAD w Nadleśnictwie.



Część III

**Co będzie się działo w nadleśnictwie?
plany 2025**



Pozyskanie drewna

Udział pozyskania w gminie w skali pozyskania całego Nadleśnictwa				
	Ogółem - grubizna	Cięcia rębne	Cięcia przedrębne	Użytki przygodne
Gmina Janów Lubelski	41 017	15 539	21 070	4 408
Nadleśnictwo Janów Lubelski	165 320	58 407	89 147	17 766
% gminy w Nadleśnictwie	24,81	26,60	23,64	24,81



Inne zadania gospodarcze

Dla terenu gminy:

- Odnowienia – 59,11 ha
- Zalesienia – 0 ha

Na terenie Nadleśnictwa jest corocznie prowadzony monitoring występowania szkodliwych owadów. Na podstawie prognoz z lat ubiegłych na rok 2025 nie zaplanowano żadnego zwalczania chemicznego.



Współpraca, ochrona przyrody, wydarzenia

- **wydarzenia i inne okoliczności, które mogą angażować społeczność lokalną (festyn, dni otwarte, zawody sportowe itp.)**

Ogółem dla nadleśnictwa:

1. Zajęcia dydaktyczne w Ośrodku Edukacji Ekologicznej Lasy Janowskie,
2. Zajęcia dydaktyczne prowadzone na ścieżkach edukacyjnych,
3. Akcje edukacyjne: sadzenie lasu – wiosna/jesień 2025, sprzątanie lasu -wiosna/jesień 2025, zimowe dokarmianie zwierząt - grudzień 2025, Święto Drzewa - październik 2025, akcja choinka - grudzień 2025,
4. Konkursy fotograficzne i plastyczne,
5. Współorganizacja rajdów rowerowych: „Biały Kruk”, Szlakiem Leśnego Skarbcza, Rowerowy rajd na orientację,



Współpraca, ochrona przyrody, wydarzenia

6. Imprezy:

- Dzień otwarty Ogrodu Botanicznego Arboretum Leśne w Nadleśnictwie Janów Lubelski - maj 2025,
- „Siekierzada Janowska 2025” podczas Gryczaków - sierpień 2025,
- Regionalne Zawody Drwali z częścią edukacyjną - sierpień 2025,
- Grzybobranie - wrzesień 2025,

7. Spotkania dla dorosłych mieszkańców w ramach projektu „Szlakiem żubra przez Polskę wschodnią” oraz zajęcia edukacyjne w szkołach podstawowych na temat żubra w ramach projektu „Szlakiem żubra przez Polskę wschodnią”.



Inwestycje

Dla terenu gminy:

- budowa odcinka drogi leśnej nr 54 oraz dojazdu do szkółki leśnej Gierłachy;
- budowa stacji ładowania pojazdów elektrycznych;
- budowa infrastruktury turystycznej – ścieżka przyrodnicza w Rezerwacie Szklarnia.



Kontakt

Nadleśnictwo Janów Lubelski

ul. Bohaterów Porytowego Wzgórza 35

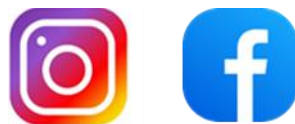
23-300 Janów Lubelski

tel. 15 8720072 faks 15 8720185

e-mail : janowlubelski@lublin.lasy.gov.pl

[www. janowlubelski.lublin.lasy.gov.pl](http://www.janowlubelski.lublin.lasy.gov.pl)

media społecznościowe



konsultant ds. kontaktów społecznych

Grzegorz Mazur - zastępca Nadleśniczego ds. zagospodarowania lasu

e-mail: grzegorz.mazur@lublin.lasy.gov.pl

tel. 668 672 805